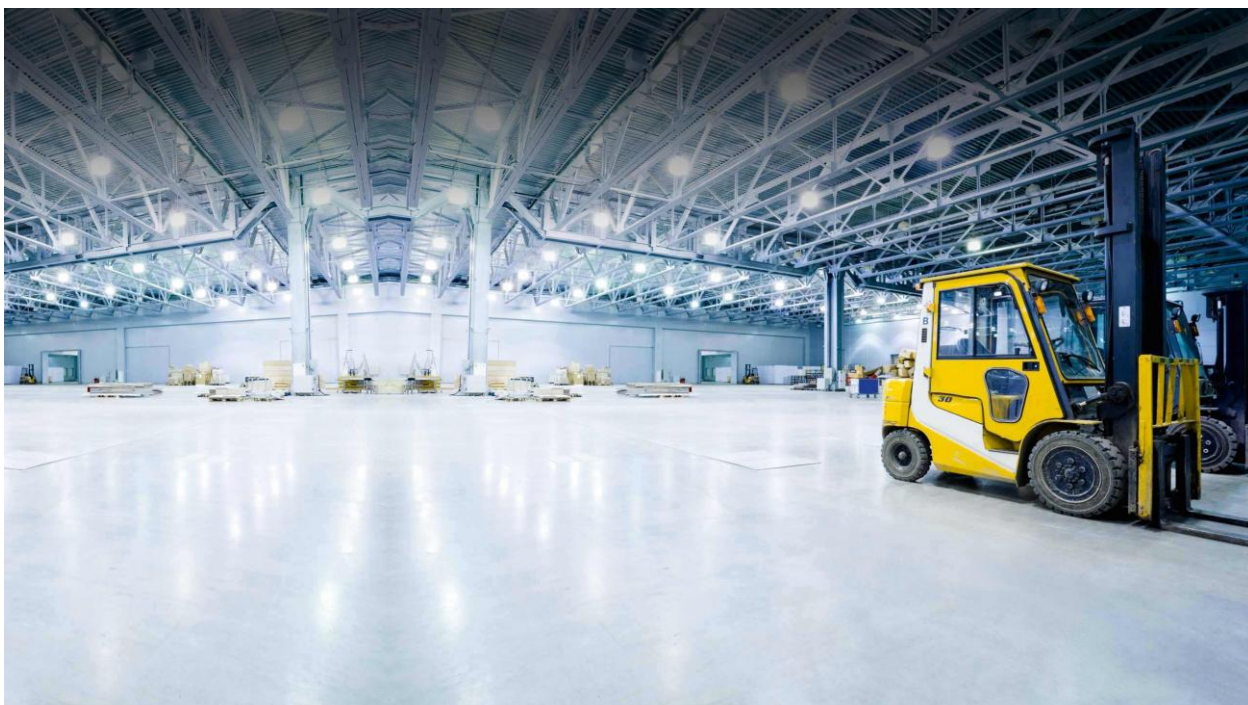


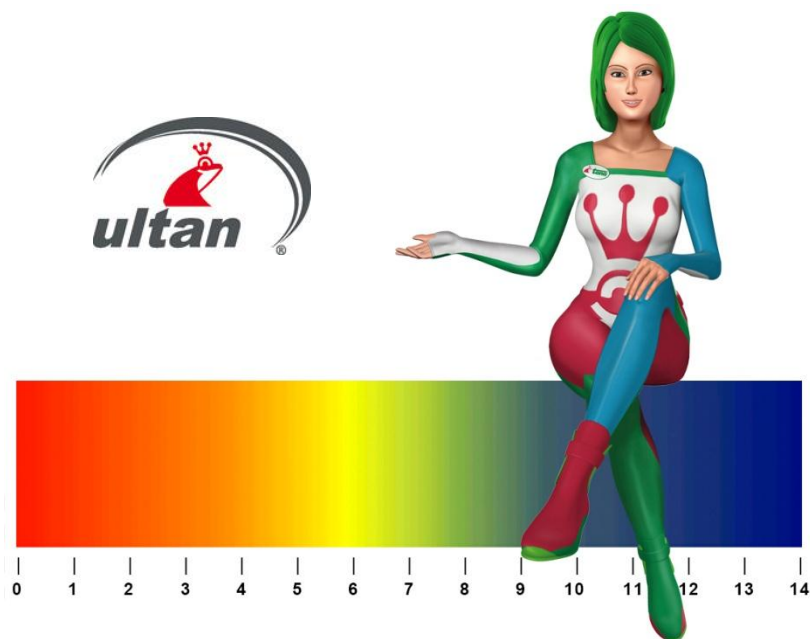
## РЕКОМЕНДАЦИИ ПО УХОДУ ЗА НАЛИВНЫМИ ПОЛАМИ

Промышленные и бытовые наливные полы (в т.ч. и декоративные ArteFloor, MultiColor, SandyColor, 3D и др.) в процессе эксплуатации как и все другие материалы подвергаются износу – на поверхности появляются царапины, теряется первоначальный блеск. Поэтому они требуют регулярного технического обслуживания.

После первого цикла эксплуатации пола его нужно восстановить и защитить специальными средствами. Эту процедуру следует выполнять не менее 1 раза в 6 месяцев.



Восстановление пола включает два технологических процесса: 1 – глубокая очистка и 2 – нанесение специального защитного слоя (глянцевого, шелковисто-матового или матового). При восстановлении применяются специальные немецкие средства линейки **ULTAN** профессионального применения из серии **TANA Professional**, проверенные временем и доказавшие свою эффективность.

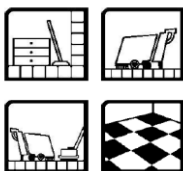


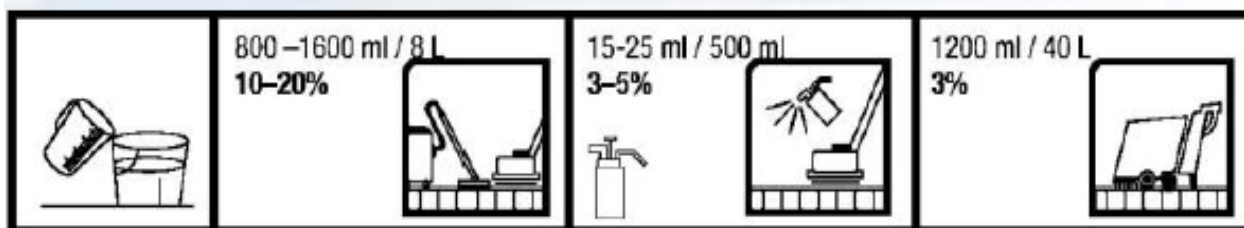
### 1. Глубокая очистка



Очистка проводится с применением очень эффективного средства - универсального стриппера (очистителя) **LINAX extreme**, не требующего дополнительной нейтрализации. Средство используется также на поверхностях неустойчивых к щелочам!

СПОСОБ ПРИМЕНЕНИЯ: 1. Приготовить рабочий раствор. 2. Наносить на поверхность mopом, тряпкой, губкой, распылителем, либо поломоечной машиной. 3. Выдерживать на поверхности 5-7 мин. 4. При необходимости потереть щеткой, падом, либо обработать с помощью однодисковой роторной машины. 5. Протереть влажным mopом, собрать моющим пылесосом или пыломоечной машиной. Подробности приведены в ТИ.



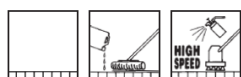


## 2. Нанесение специального защитного слоя

### Высокогляnceвая поверхность

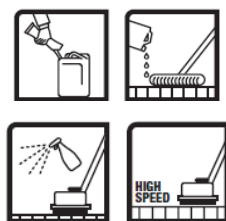


После очистки на поверхность наносят защитный состав **LONGLIFE diamond**. Состав образует на поверхности пола твердый высокопрочный защитный слой с высокой степенью блеска, который предохраняет напольное покрытие от механических повреждений и быстрого износа, а также обеспечивает отсутствие скольжения при ходьбе. Облегчает уборку и предотвращает дальнейшее загрязнение поверхности.



**СПОСОБ ПРИМЕНЕНИЯ:** 1. На сухой отчищенный пол равномерно нанесите тонким слоем **LONGLIFE diamond** при помощи мопа. 2. Дать 15-20 минут для высыхания. 3. После высыхания нанесите второй слой, перпендикулярно первому. 4. После высыхания можно отполировать однодисковой машиной с белым падом. 5. Поврежденные участки защитного слоя можно восстановить раствором **LONGLIFE diamond** в соотношении 1:3 с помощью высокоскоростного полировщика. Подробности приведены в ТИ.

### Глянцевая, шелковисто-матовая, матовая поверхность



Для получения 3х степеней блеска пола: высокогляnceвой, шелковисто-матовой и матовой применяют **LONGLIFE vario**. Применение эмульсии очень выгодно, если ряд различных напольных покрытий должны быть очищены и отполированы в одном здании, но с различными визуальными требованиями. Является высоко-производительной полимерной эмульсией образующей защитную пленку с длительной устойчивостью к грязи. Для снижения степени глянца, в системе применяется **Vario matt paste**.

**СПОСОБ ПРИМЕНЕНИЯ:** 1. Встряхнуть перед использованием. Нанести 2-3 слоя состава на сухой и чистый пол, выждав 30 мин между каждым слоем.



2. Высоко глянцевая поверхность. Нанести состав см. п.1, довести его до глянца полировальной машиной (> 1100 оборотов в минуту) с применением бежевого пада. 3. Шелковисто-матовая/матовая поверхность. Растворите содержимое одного/двух пакета/-тов **Vario matt paste** полностью в 5 литрах состава и тщательно его перемешайте. Нанести 2-3 слоя состава на сухой и чистый пол, выждав 30 мин между каждым слоем. Подробности приведены в ТИ.

Компания СтройМАСТЕРком предлагает для надежной защиты наливных полов все виды средств чистоты **TANA Professional**.

Наши специалисты профессионально предложат Вам варианты использования материалов, расскажут об особенностях их нанесения на различных поверхностях и правильных технологических приемах.

Мы будем рады долговременному и взаимовыгодному сотрудничеству!

**ООО «ПРЕМИУМ Декор»**

Республика Беларусь,

220089 г. Минск, пр. Дзержинского, д. 9, пом.1002

Тел. +375 (17) 366-65-65 факс: +375 (17) 366-38-38

GSM +375 (29) 114-44-54

[info@premium-decor.by](mailto:info@premium-decor.by)

[www.premium-decor.by](http://www.premium-decor.by)

