



Wall



pan**DOMO**®



**PAN** [griech.] pās; pān: all, ganz, völlig, gesamt, umfassend

*PAN* [greek] pās; pān: all, whole, complete, total, encompassing

**DOMO** [lat.] domus, domu: Haus, Gebäude, Haushalt

*DOMO* [latin] domus, domu: house, building, household



## Eine Revolution geht die Wand hoch!

Erleben Sie die Wandfläche als Freiraum für bleibende Eindrücke. Statt Zimmer zu planen, lassen sich Welten erschaffen – mit Farbe, Struktur und ohne großen Aufwand. Denn PANDOMO® Wall ist leicht und schnell zu verarbeiten. Nur wenige Arbeitsschritte sind nötig, um eine Fläche komplett mit PANDOMO® Wall zu gestalten. Ob glatte, homogene Oberflächen oder zum Beispiel zweifarbige Schieferstrukturen: Mit PANDOMO® Wall setzen Sie in der zeitgemäßen Innenarchitektur markante Impulse. Besonders ansprechend ist die edle und je nach Lichteinfall farblich changierende Oberflächenoptik. Die zielgerichteten Inszenierungen der freien architektonischen Flächen steigern das angestrebte Raumerlebnis und intensivieren es.

## A Wall-to-Wall Revolution!

*Use the surfaces of a room as a creative space to make an impression. With colours and structure, worlds can be created. PANDOMO® Wall is fast and easy to use, with only a few simple steps to follow to design a surface. Whether you require a smooth, homogeneous surface or, for example, a two coloured design, PANDOMO® Wall can set distinctive trends in contemporary interior design. The design of a room is further enhanced through the attractive, iridescent surface appearance, which changes dependent on the light.*

## Alltagstaugliches Design – alles andere als alltäglich.

Ein klarer Beleg für die harmonische Verbindung von Design und Funktionalität ist die anlässlich der Domotex 2004 vom Fachblatt AIT an PANDOMO® Wall verliehene Auszeichnung in der Kategorie „Produkte von hoher architektonischer Qualität“ – eine Empfehlung, die für sich selbst spricht.

Und nicht nur das: als besondere Würdigung der herausragenden Produktleistungen von PANDOMO® Wall gilt zudem die Nominierung des Bundesministeriums für Wirtschaft für den Designpreis 2007 der Bundesrepublik Deutschland. Überzeugender geht's nicht!

## An everyday design – but not in any ordinary way!

*A true acknowledgement of the harmonious combination of design and practical usage is the prestigious award for "products of high architectural quality" which was presented to PANDOMO® Wall by the specialist magazine AIT as part of Domotex 2004 – a recommendation that truly speaks for itself.*

*And that's not all, further international recognition for PANDOMO® Wall came at the 2007 German Design Awards from the Federal Ministry of Economics.*



Glaverbel, Belgium





Thyssen Krupp Quartier, Raum der Stille, Essen/Germany



Restaurant in  
den Niederlanden

*Restaurant,  
Netherlands*



### **Farbe, Struktur und mehr.**

PANDOMO® Wall ist ideal, um individuelle Welten entstehen zu lassen. Dabei lässt es sich für die unterschiedlichsten Stile einsetzen. Der Kreativität sind keine Grenzen gesetzt: Eine unendliche Vielzahl an Farben, unzählige Strukturen, nahtlos aneinander stoßende Farbflächen, Muster, changierende Effekte – alles ist möglich. Wände mit PANDOMO® Wall prägen das Gesicht eines Raums.

### **Colour, structure and more.**

*PANDOMO® Wall is ideal for creating individual worlds and can be used to invent many different styles. There is no limit to creativity: an infinite number of colours, designs, and patterns come together seamlessly in short, everything is possible. Walls created with PANDOMO® Wall form the face of a room.*

Privatobjekt

*Private object*



### **Edle Oberflächen.**

Mit PANDOMO® Wall werden aus Wänden hochwertige Gestaltungselemente. Sie lassen sich individuell ausarbeiten und verleihen jedem Raum eine besondere Aura. Dabei ist PANDOMO® Wall überaus funktional. Die mit Steinöl behandelten Oberflächen sind diffusionsoffen und weder rückfettend noch schmutzempfindlich.

### **Noble surfaces.**

*PANDOMO® Wall turns walls into high-quality design elements. They can be designed individually to give every room a special feel. PANDOMO® Wall is also very functional. When treated with stone oil, the surface is durable, vapour permeable and easy to clean.*



Beispiel 1: Edelstahl

*Example 1: High-grade steel*



Beispiel 2: Aluminium

*Example 2: Aluminium*



Beispiel 3: Silikon

*Example 3: Silicon*



Beispiel 4: Schattenfuge

*Example 4: Shadow seam*

### **Schöner Schluss.**

Auch beim Übergang von der Wand zum Boden bietet PANDOMO® Wall alle Möglichkeiten. Je nach angestrebtem Ambiente und Nutzung empfehlen sich Profile aus Edelstahl, gebürstetem Aluminium sowie Holz oder Kunststoff. Es lassen sich aber auch mit Silikon Fugen zwischen Boden und Wand schließen. Selbst das Ausbilden von Schattenfugen ist problemlos möglich.

### **Beautiful finish.**

*PANDOMO® Wall offers countless possibilities with transitions between wall and floor. Depending on the desired ambiance and use, profiles made of stainless steel, brushed aluminium and wood or plastic are recommended. Gaps between floor and wall can also be sealed with silicone. Even the forming of shadow gaps is easily achievable.*



Privatobjekt

*Private object*

### **Edel und funktional.**

PANDOMO® Wall besticht auch durch seine Alltagstauglichkeit. Aufgrund des Basiswerkstoffs aus Zement ist die Oberfläche extrem stoßfest und deutlich härter als herkömmliche Dekorspachtelmassen. Verunreinigungen lassen sich einfach abwaschen. Was bleibt, ist pure Eleganz.

### **Elegant and practical.**

*PANDOMO® Wall captivates with its suitability for any environment. Thanks to its cementitious origins, the surface is extremely robust and far tougher than any existing decorative system. Dust and grime can simply be wiped off, leaving behind pure elegance.*



### Gestaltungselement Farbe: unendliche Möglichkeiten.

PANDOMO® Wall von ARDEX bietet die idealen Farben. Jede Tönung kann individuell variiert werden. Eine gute Orientierung zur farblichen Raumgestaltung bieten die fünf nebenstehenden Farbwelten Leicht, Natur, Pur, Heiter und Akzent. Die ursprünglich von Johannes Klinger speziell für PANDOMO® entwickelten Farbwelten verbinden Klassiker, Natur und Trends miteinander und bieten eine wertvolle Orientierungshilfe für die Farbauswahl.

„Eine Vielzahl nachmischbarer Töne entstand auf Basis aktueller Strömungen in Kunst und Kultur. Die Palette bietet somit eine enorme Bandbreite an Gestaltungsmöglichkeiten. Die fünf unterschiedlichen Farbkompositionen korrespondieren mit den aktuell stilprägenden Wohnwelten. Die Farbvorlagen dienen darüber hinaus häufig als Inspirationsquelle für eigene Entwürfe.“

Johannes Klinger: Kunstmaler, Kirchenmalermeister, Interior Designer

### Design element colour – unlimited possibilities.

PANDOMO® Wall by ARDEX offers the ideal selection of colours. Each shade can be individually changed. The five colour schemes – light, natural, pure, bright, accent – offer the perfect introduction to room design. The colour schemes initially designed for PANDOMO® by Johannes Klinger combine tradition, nature and trends to offer a valuable guide when choosing colours.

“Trends in art and culture lead to a wide range of shades to be used again and again. The pallet therefore also offers a wide range of design possibilities. The five different colour compositions correspond to the current style-defining home décor world. The colour templates can also be used as a source of inspiration for personalised designs.”

Johannes Klinger: Artist, Master Church Painter, Interior Designer



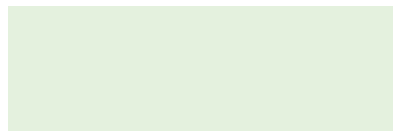
10/1.1



10/1.2



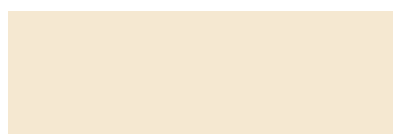
10/1.3



10/1.4



10/1.5



10/1.6

## 1. Leicht

Eine leichte Farbigekeit der Wände erhöht die Anschaulichkeit des Raums und wirkt anregend auf unser Gemüt. **Mögliche Einsatzgebiete:** vielseitig in öffentlichen und privaten Räumen mit modernem und elegantem Charakter einsetzbar. Diese dezenten Farben eignen sich für große Wandflächen. **Wohnwelt:** Moderne. **Assoziation:** Frische, Sachlichkeit.

### 1. Light

Light-coloured walls enhance a room's visual appeal and have a stimulating effect on our mood. **Possible applications:** Its versatility allows it to be used in both public and private buildings that have a modern and elegant character. The discreet colours lend themselves to large areas of wall. **Lifestyle:** contemporary. **Associations:** vigour, practicality.



10/2.1



10/2.2



10/2.3



10/2.4



10/2.5



10/2.6

## 2. Natur

Die gedeckte Farbigekeit der Naturtöne vermittelt den Menschen Geborgenheit. Oft besitzen diese Farben im Raum die Wirkung eines überall verteilten, milden Tageslichts. **Mögliche Einsatzgebiete:** vielseitig anwendbar, vorwiegend in privaten Räumen oder gehobener Gastronomie im Landhausstil. **Wohnstil:** Landhaus. **Assoziation:** Zeitlosigkeit, ruhige Geborgenheit.

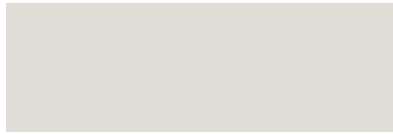
### 2. Natural

The muted colours of the natural shades create a sense of security. In the room these colours often have the effect of diffused, soft daylight. **Possible applications:** versatile in its uses, predominantly in private rooms or superior country house-style restaurants. **Lifestyle:** country house. **Associations:** timelessness, tranquil security.





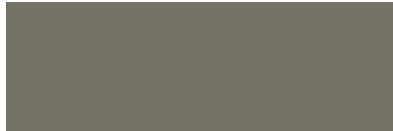
10/3.1



10/3.2



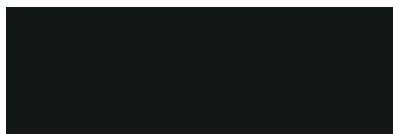
10/3.3



10/3.4



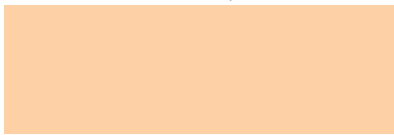
10/3.5



10/3.6

Der Farbton 10/3.1 ist ab sofort auch als werkseitig eingefärbte Wandspachtelmasse PANDOMO® W3 10/3.1 erhältlich.

As from now colour code 10/3.1 is available as pre-coloured decorative finishing render PANDOMO® W3 10/3.1.



10/4.1



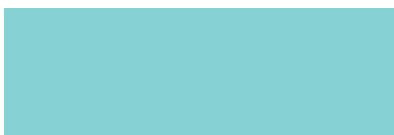
10/4.2



10/4.3



10/4.4



10/4.5



10/4.6

### 3. Pur

Unbunte Graufarben sind nahe an den Farben, die wir in der Natur vorfinden. Sie wirken „echt“. Sie bringen Raum, Formen und andere Farben hervorragend zur Geltung. **Mögliche Einsatzgebiete:** moderner Hochbau, Lofts, minimalistische Einrichtungsstile, neue Moderne, designorientiertes Wohnen. **Wohnstil:** Loft, Minimalismus. **Assoziation:** Reduktion, noble Zurückhaltung.

### 3. Pure

Muted grey colours are similar to the colours that we find in nature. They appear “genuine” and accentuate the characteristics of rooms, shapes and other colours. **Possible applications:** modern high-rise buildings, lofts, minimalistic furnishing styles, new modernity, design-oriented living. **Lifestyle:** loft, minimalism. **Associations:** reduction, elegant reserve.

### 4. Heiter

Die Leitlinie dieser Farben ist Lebensfreude. **Mögliche Einsatzgebiete:** Farbakzente für lebensfrohe Wohnräume, kreative Arbeitsatmosphäre, Kindergärten, Krankenhäuser, Wellness, Einzelwände. **Wohnstil:** mediterran. **Assoziation:** Begegnung, Freundlichkeit.

### 4. Bright

The theme running through these colours is joy at being alive. **Possible applications:** colour accents for cheerful living rooms, creative working atmosphere, nurseries, schools, hospitals, physical recreation, single walls. **Lifestyle:** mediterranean. **Associations:** encounter, friendliness.



10/5.1



10/5.2



10/5.3



10/5.4



10/5.5



10/5.6

### 5. Akzent

Ein selbstbewusster Farbakzent provoziert die Erlebniskraft des Menschen. Gesättigte Farben wirken stark aktivierend oder erregend. **Mögliche Einsatzgebiete:** Akzentfarben für urbane Erlebniswelt, neue Moderne in großen Räumen. **Wohnstil:** urban. **Assoziation:** Selbstbewusstsein, Darstellung, mediale Einflüsse.

### 5. Accent

A confident colour accent stimulates the human imagination. Saturated colours have a markedly energising or exciting effect. **Possible applications:** accent colours for the contemporary vision in large areas. **Associations:** confidence, presentation, media influences.

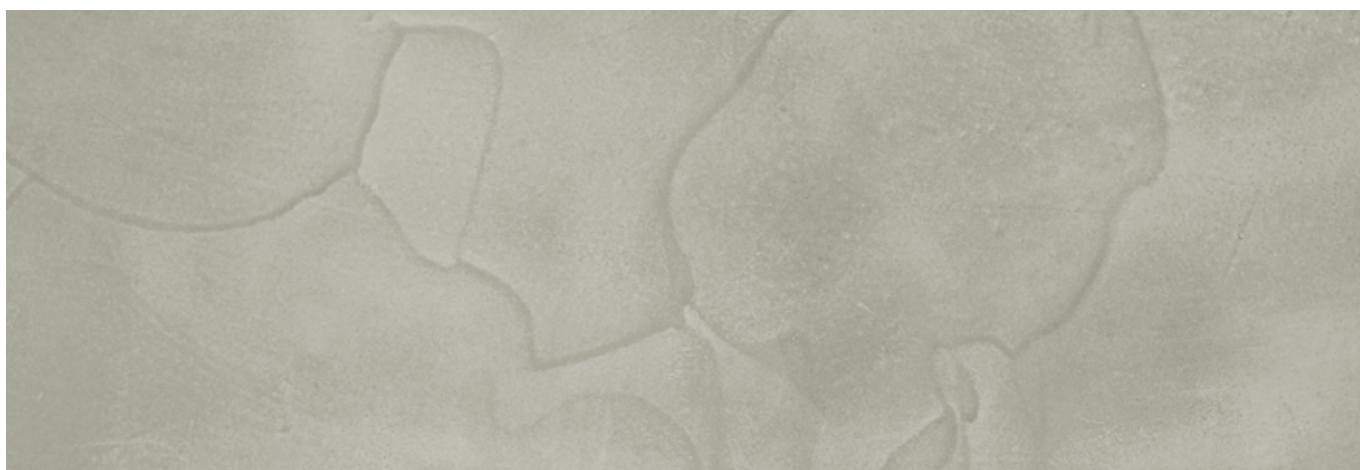
# panDOMO®

Oberflächen  
*Surfaces*



**PANDOMO® Wall, homogen**

*PANDOMO® Wall, homogenous*



**PANDOMO® Wall, glatt**

*PANDOMO® Wall, smooth*



**PANDOMO® Wall, strukturiert**

*PANDOMO® Wall, textured*



CHENG HSIN General Hospital, Taiwan



ARDEX GmbH  
Friedrich-Ebert-Straße 45  
58453 Witten  
DEUTSCHLAND  
Tel.: +49 (0) 23 02/664-505  
Fax: +49 (0) 23 02/664-437  
pandomo@ardex.de  
www.ardex-pandomo.com